

# **Erklæringsmodel i 2025**

**En overgang til et nyt  
bedriftsbegreb på  
konditionalitet**





# Agenda

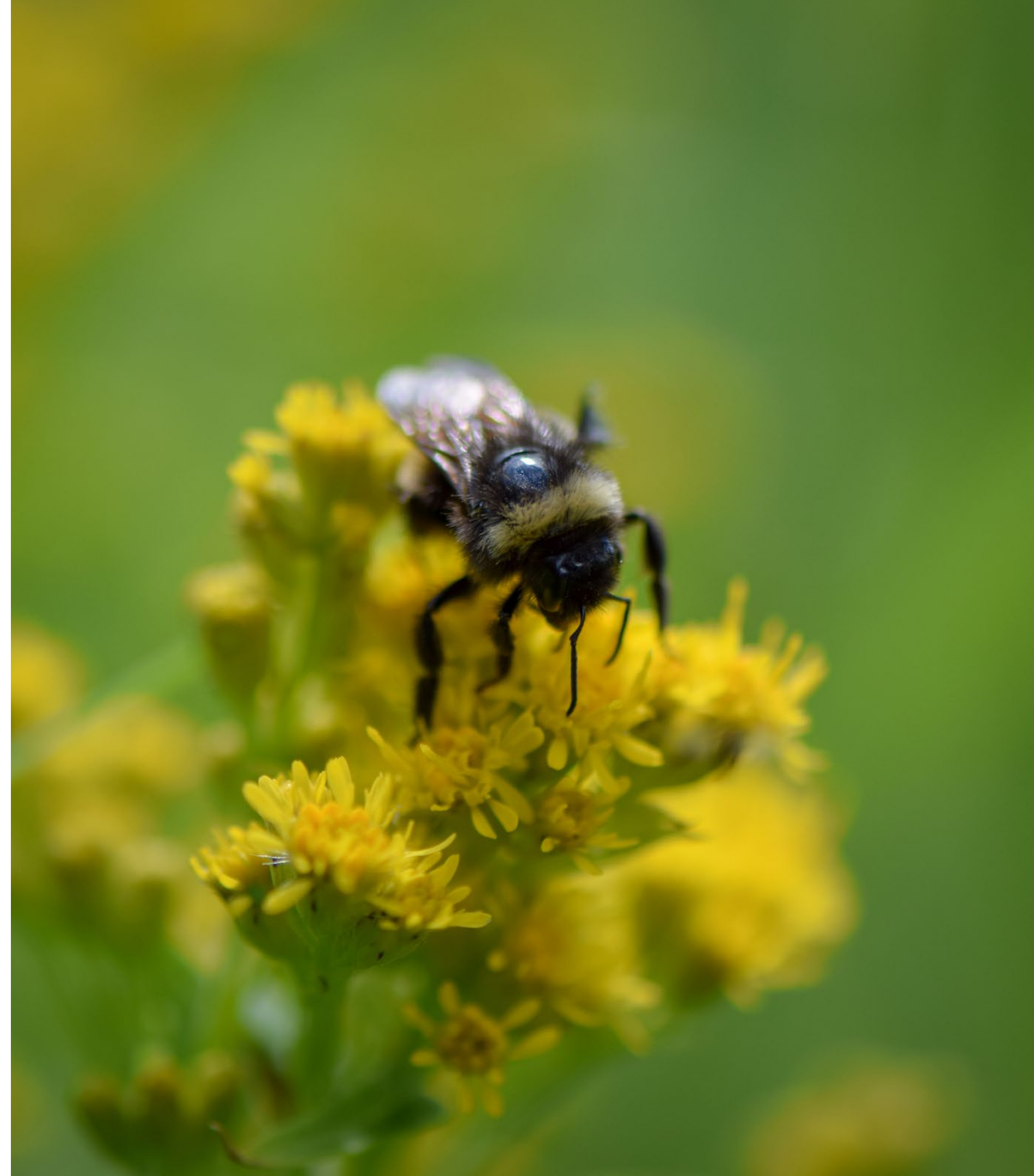
- Baggrund
- Erklæringsmodellen i 2025
- Konditionalitetskontrol i 2025
- Konditionalitetskontrol i 2026
- Opsamling



# Baggrund

## Revisionskritik

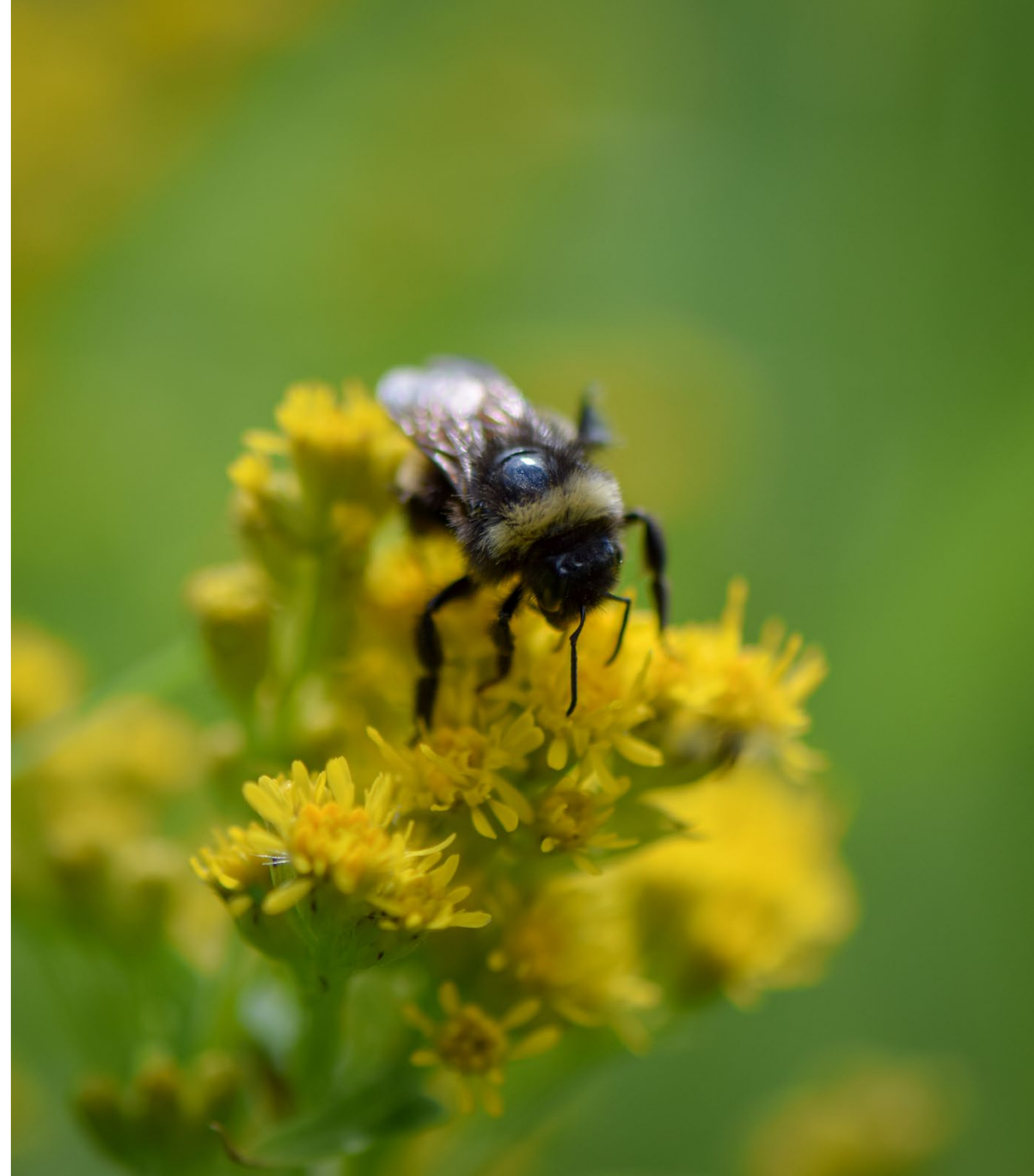
- Rigsrevisionen
- EU-Kommissionen



# Rigsrevisionens bemærkninger

*Beretning 15/2020 – maj 2021.*

*Vores gennemgang af vejledning og instruks til KO-kontrollen viser, at Landbrugsstyrelsen administrerer og sanktionerer manglende overholdelse af KO-kravene på baggrund af CPR- og CVR-numre og ikke på baggrund af landbrugerens samlede bedrift.*

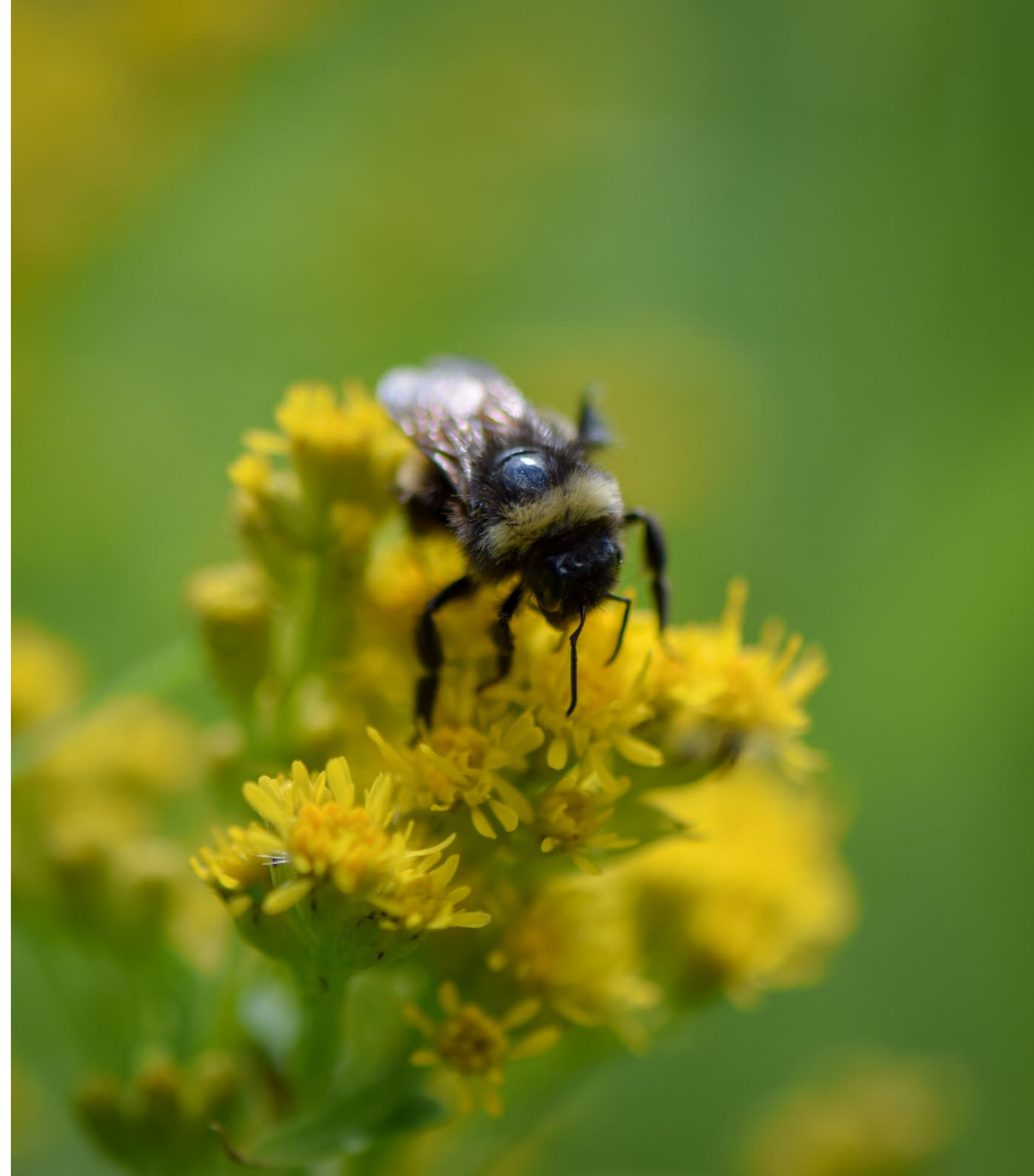




# EU-Kommissionen

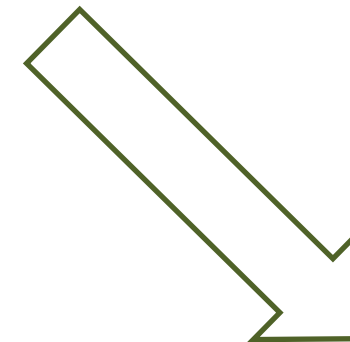
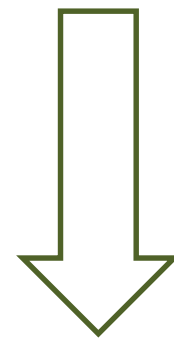
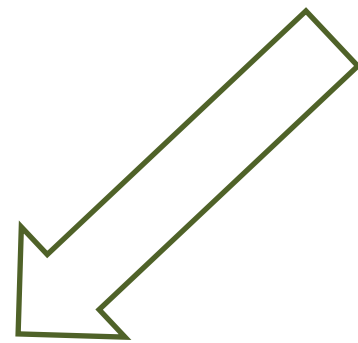
I den forbindelse minder GD AGRI om i sin konklusion, at der ikke er nogen klar forbindelse mellem støttemodtagerne og deres bedrifter.

Det er derfor ikke muligt at fastslå det fulde omfang af deres landbrugsaktivitet eller støttemodtagerens bedriftsareal



# Nuværende praksis

Fysisk/juridisk person, med bestemmende indflydelse over

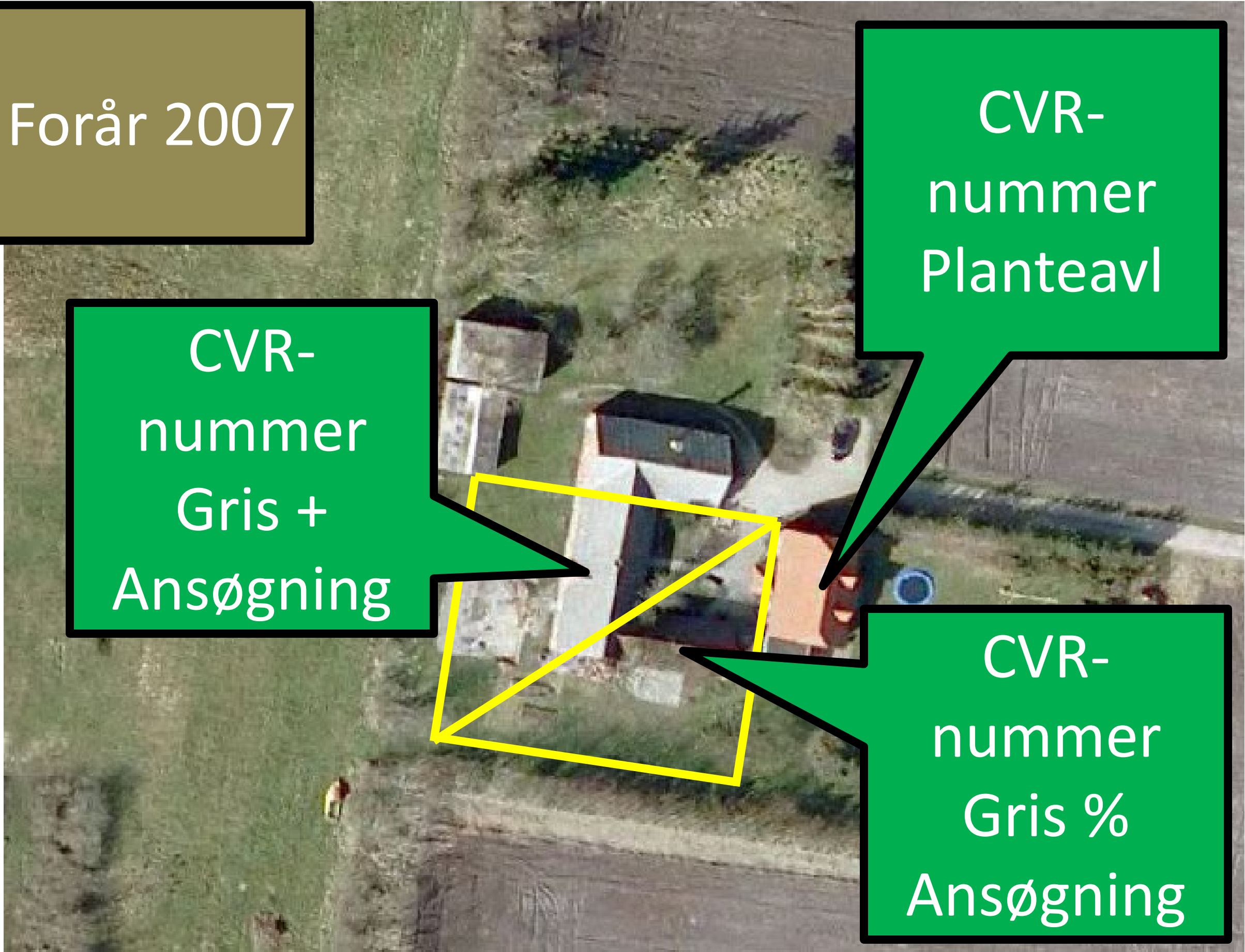


Landbrug med  
planteavl,  
eget CVR,  
FS ansøgning

Grisebesætning,  
eget CVR,  
FS ansøgning

Grisebesætning  
Eget CVR,  
Ingen FS-ansøgning

Ortofoto – Forår 2007



CVR-  
nummer  
Gris +  
Ansøgning

CVR-  
nummer  
Planteavl

CVR-  
nummer  
Gris %  
Ansøgning



# Erklæringsmodellen 2025

## Formål:

Styrelsen for Grøn Arealomlægning og Vandmiljø skal kende ansøgerne bedre.

Derfor får fællesskemaet en opdatering.





# Ansøgers opgave

**Ansøger** skal i fællesskemaet indberette CVR-nummer på **tilknyttede virksomheder** eller CPR-nummer, hvis en **tilknyttet virksomhed** ikke har CVR-nummer.

OBS – Vi vil kun kende de virksomheder, der har landbrugsaktivitet





# Tilknyttet virksomhed - Hvornår?

Virksomheden indgår i en koncern med ansøgevirksomheden, eller

Virksomheden, uanset virksomhedsform, er kontrolleret af en eller flere personer, som kontrollerer eller udøver bestemmende indflydelse i ansøgevirksomheden





# Kontrol & Bestemmende indflydelse

- Kompetence til at styre en anden virksomheds beslutninger
- Det kan både være direkte eller indirekte gennem anden virksomhed
- Opsamlingsbestemmelse



# Hvad er en koncern?

Holdingselskab (A/S)

```
graph TD; A[Holdingselskab (A/S)] --> B[Landbrug med planteavl, eget CVR, FS ansøgning]; A --> C[Grisebesætning, eget CVR, FS ansøgning]; A --> D[Grisebesætning, Eget CVR, Ingen FS-ansøgning];
```

Landbrug med  
planteavl,  
eget CVR,  
FS ansøgning

Grisebesætning,  
eget CVR,  
FS ansøgning

Grisebesætning  
Eget CVR,  
Ingen FS-ansøgning



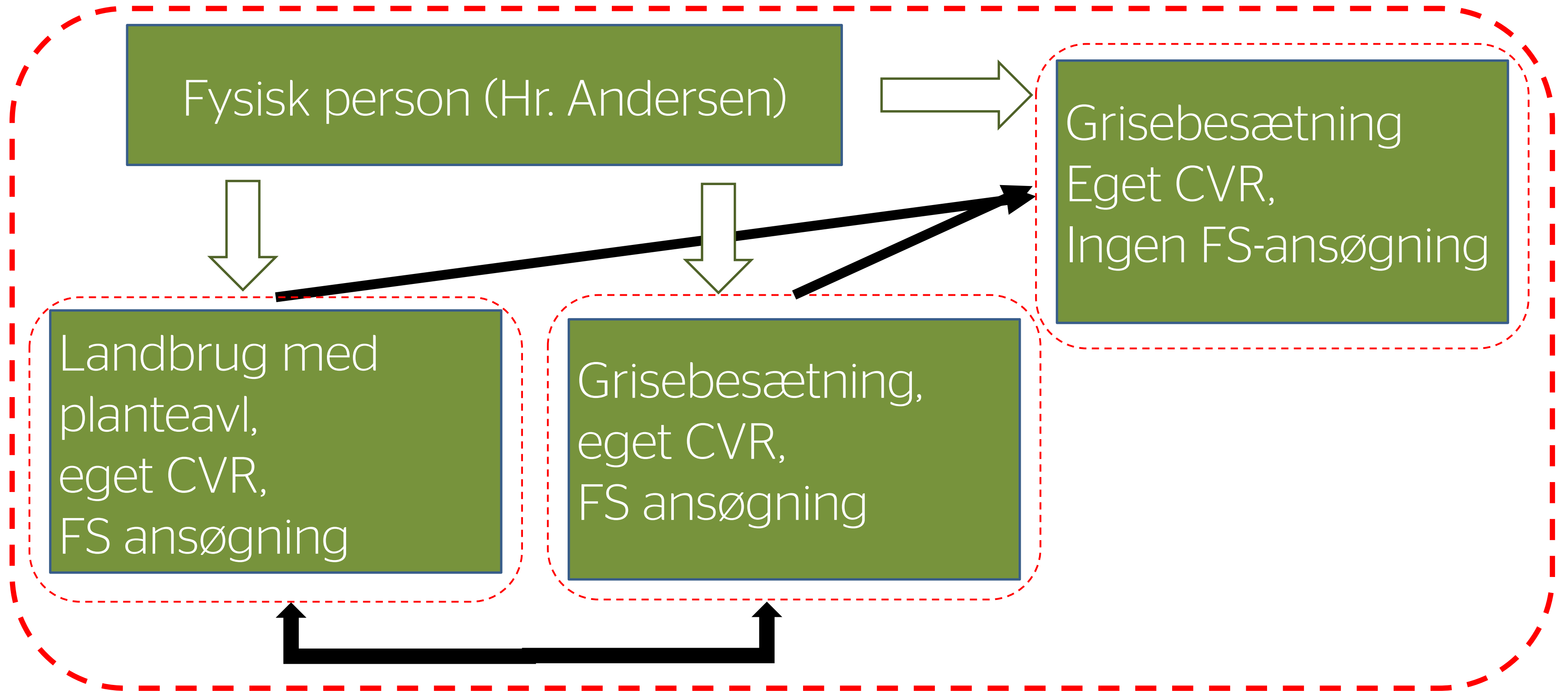
# Kontrol med flere CVR

Fysisk person (Hr. Andersen)

Grisebesætning  
Eget CVR,  
Ingen FS-ansøgning

Landbrug med  
planteavl,  
eget CVR,  
FS ansøgning

Grisebesætning,  
eget CVR,  
FS ansøgning





# Erklæringsmodul 2024

## Oplysning om evt. flere ansøgninger om tilskud

Jeg har søgt om tilskud i flere ansøgninger.

Ja  Nej

### Ved ansøgning i CPR-nummer:

- Er du derudover også ansøger, som enkeltmandsvirksomhed (med CVR-nr.), eller fuldt ansvarlig deltager i et andet selskab, eller som reel ejer af andre ansøgers virksomheder, som i indeværende tilskudsår ligeledes ansøger om tilskud i fællesskemaet?

### Ved ansøgning i CVR-nummer:

- Er ansøgers virksomhedens fuldt ansvarlige deltager(e) eller reelle ejer(e) også fuldt ansvarlige deltagere eller reelle ejere af andre ansøgers virksomheder, som i indeværende tilskudsår ligeledes ansøger om tilskud i fællesskemaet?
- Søger ansøgers virksomhedens fuldt ansvarlige deltager(e) eller reelle ejer(e) også i indeværende tilskudsår om tilskud i fællesskemaet i CPR-nummer?

### Indsæt CVR-/CPR-nummer for de andre ansøgninger:



+ Tilføj række





# Erklæringsmodul 2025

Vi skal have viden om dig som ansøger og hvilken relation du har til andre virksomheder med landbrugsaktivitet i Danmark.

**Er du som ansøger i koncernforhold med andre selskaber, der har landbrugsaktivitet i Danmark? (\*skal udfyldes)**

Ja

Nej

▶ Hvad menes der med koncernforhold?

**Er du som ansøger kontrolleret af en eller flere personer, som kontrollerer eller udøver bestemmende indflydelse i andre virksomheder med landbrugsaktivitet? (\*skal udfyldes)**

Ja

Nej

▶ Hvad menes der med kontrol over virksomheder?





# Konditionalitetskontrol 2025

Plejer er her endnu

1 % af alle ansøgere kontrolleres

Kravene skal overholdes i hvert CVR-nummer

Vi kan gennemføre kontrol i de tilknyttede virksomheder

Vi laver støttetæk som vi plejer, hvis kravene ikke er overholdt





# Omgåelseskontrol & konditionalitet i 2025

Vi bruger oplysningerne fra fællesskemaet .... Og meget mere ...

Vi vil lave præcis den samme type kontrol. Ingen forskel for landbrugere

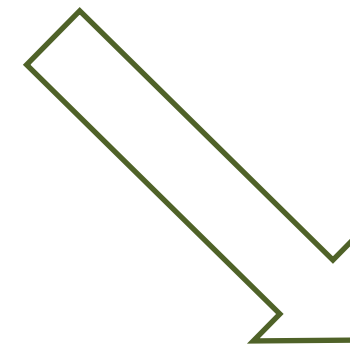
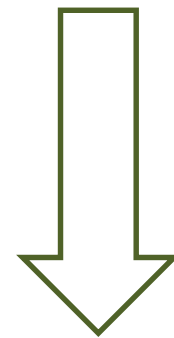
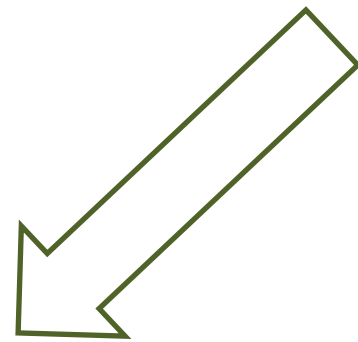
Men ved omgåelse vil en overtrædelse af krav have konsekvens i hele komplekset



# Konditionalitet i 2026 ... ?

## Kontrol og sanktioner på tværs

Fysisk/juridisk person, med  
bestemmende indflydelse over



Landbrug med  
planteavl,  
eget CVR,  
FS ansøgning

Grisebesætning,  
eget CVR,  
FS ansøgning

Grisebesætning  
Eget CVR,  
Ingen FS-ansøgning



# Afrunding

- Erklæringsmodellen er det nye i 2025
- Konditionalitetskontrollen videreføres
- Konditionalitet i ..... 2026?
- Forventet Tast selv webinar januar 2025

